



COGITILPA

Colegio Oficial de Graduados de la rama industrial de la Ingeniería, Ingenieros Técnicos Industriales y Perfiles Industriales de la Provincia de Las Palmas

Circular 067/2017



A través de esta consulta queremos conocer el interés por las aplicaciones software para Arquitectura, Ingeniería y Construcción de CYPE, todo ello con el objetivo de percibir las necesidades reales del colectivo, y por tanto, realizar las gestiones oportunas para su consecución en las mejores condiciones posibles. Por tanto os pedimos que todos aquellos a los que os pudiera interesar, completaraís el breve formulario que encontraréis a continuación, el cual no compromete a nada y solo se utilizará a efectos estadísticos y de planificación.

 *Acceso Formulario*

<https://goo.gl/HaLk51>

PACK COMPLETO SOFTWARE CYPE

87%
Descuento

ARQUÍMEDES

- + GENERADOR PRECIOS
- + MEDICIÓN AUTOMÁTICA

CYPELEC REBT

- + IMPLANTACIÓN

CYPECAD BASE LT30

CYPECAD MEP CTE

CYPECAD MEP CLIMATIZACIÓN

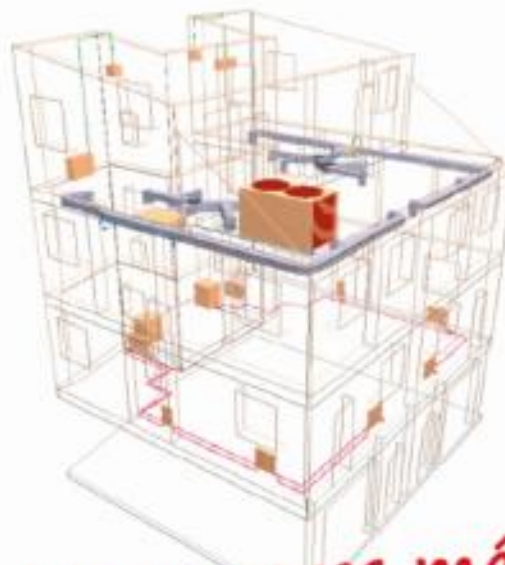
P.V. ~~7.812€~~ + IVA

990€ + IVA



COGITI

Consejo General de Graduados en Ingeniería rama Industrial e Ingenieros Técnicos Industriales de España



¡No esperes más!
Esta Oferta es Por Tiempo Limitado!

PROCEDIMIENTO DE PEDIDO

1º



El COLEGIADO formaliza el pedido cumplimentado la HOJA DE PEDIDO

2º



El COLEGIO VALIDA su solicitud confirmando su COLEGIACIÓN

3º



El COLEGIADO efectúa el PAGO de las aplicaciones;

4º



CYPE ENVÍA las licencias al COLEGIADO

EL CONSEJO GENERAL DE GRADUADOS EN INGENIERÍA RAMA INDUSTRIAL E INGENIEROS TÉCNICOS INDUSTRIALES DE ESPAÑA facilitará TODOS los COLEGIOS un usuario y contraseña que permitirá el acceso a la zona de gestión de Colegiados. En dicho área, se podrá validar a todos aquellos compañeros, que estando al corriente de sus cuotas Colegiales, hayan cumplimentado la hoja de pedido.

Acto seguido y mediante correo electrónico, el interesado recibirá la confirmación de su hoja de pedido y podrá realizar el pago.

Una vez satisfecho el pago correspondiente, CYPE conocerá a través de su área privada en la aplicación a que Colegiados debe remitir mediante correo electrónico las licencias de las aplicaciones adquiridas.