



CAMBIO CORREO CORPORATIVO

Estimad@s compañer@s,

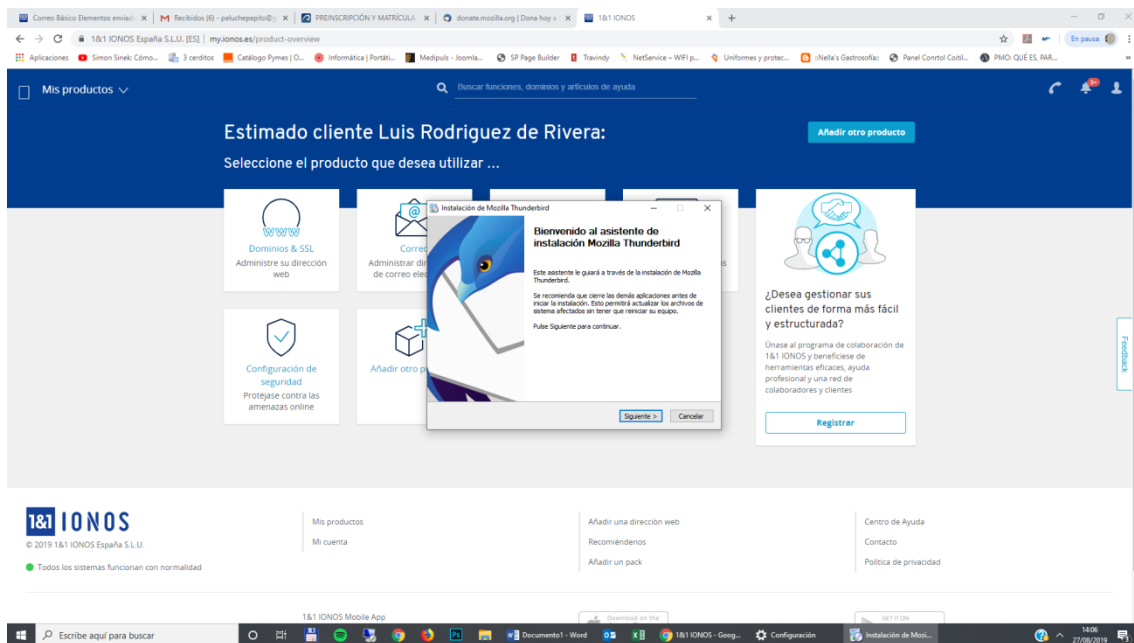
Con motivo del plan de modernización tecnológica en el que el Colegio está inmerso, el 30 de septiembre nuestro dominio oficial pasa a ser **COGITILPA.ORG**.

Debido a este cambio todas las direcciones de correo pasarán a ser XXXXXX@cogitilpa.org.

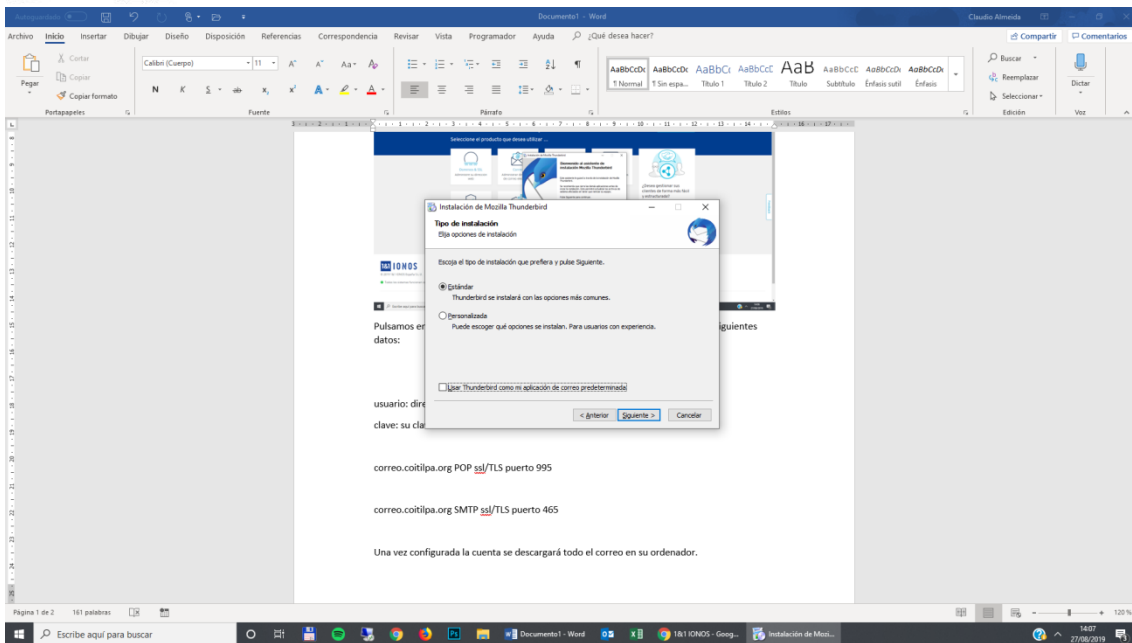
Este cambio conlleva la implantación de una nueva plataforma más estándar y de uso más sencillo que la anterior.

Las anteriores direcciones de correo electrónico, realizarán un reenvío del correo hacia la nueva dirección y se informará al remitente del cambio que se ha producido.

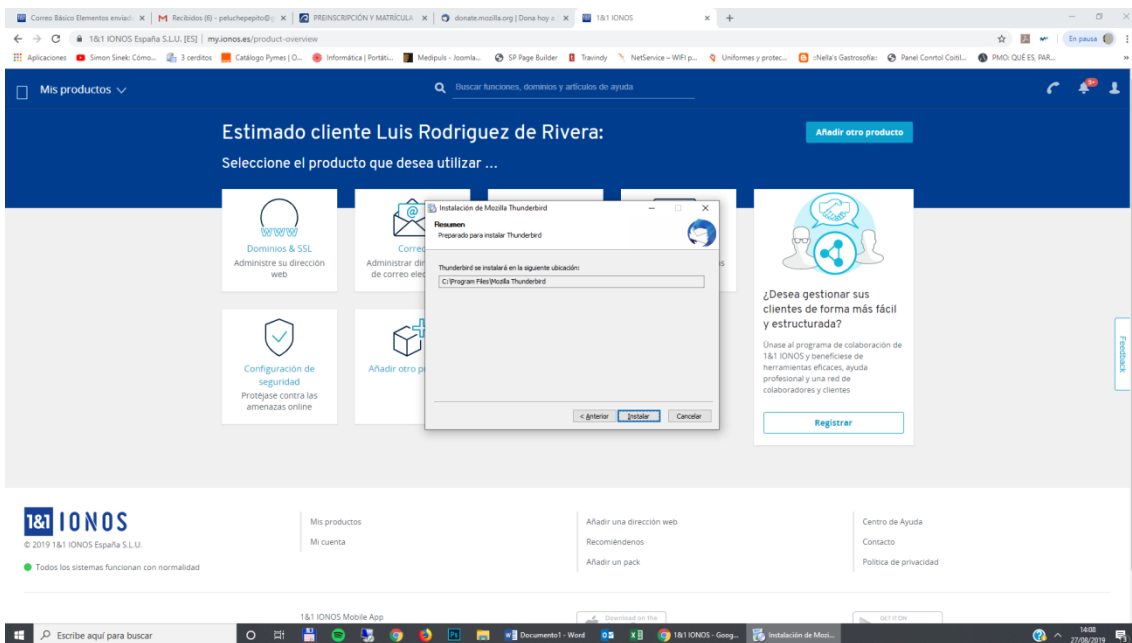
Dado que el sistema actual no nos permite realizar la copia de forma automática, deben hacer una copia de seguridad del correo, para ello podemos descargar el cliente de correo thunderbird en <https://www.thunderbird.net/es-ES/> y pulsamos en “Descarga gratuita”, una vez descarga hacemos doble clic sobre el archivo descargado para comenzar a instalarlo:



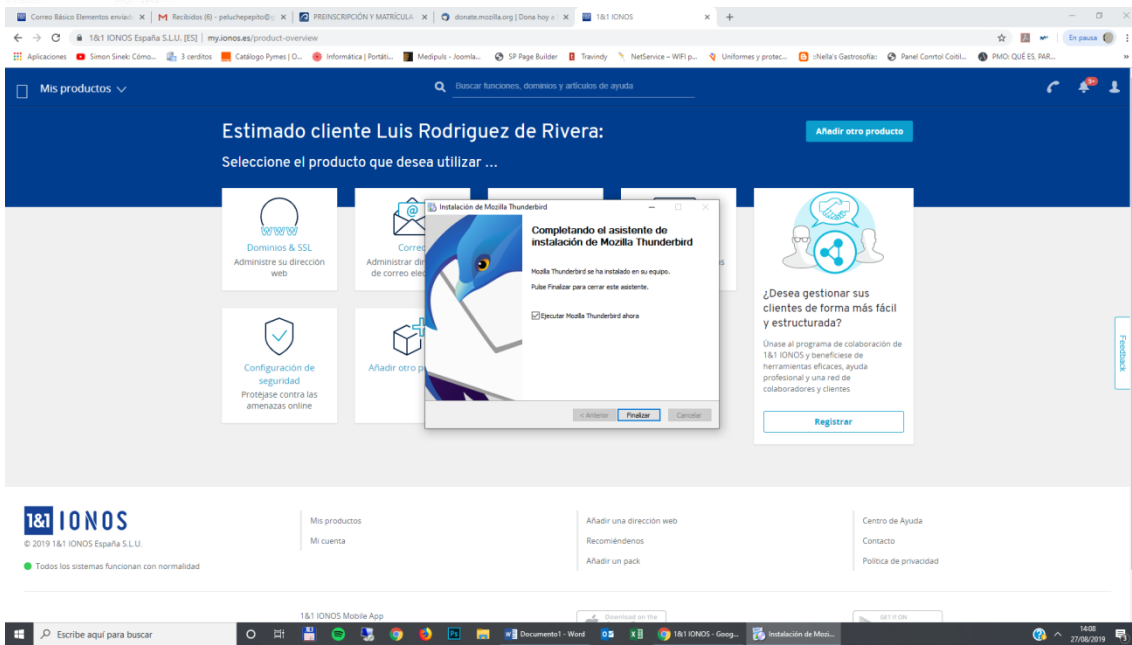
Pulsamos en siguiente y llegamos a esta pantalla, que debemos informar con los siguientes datos:



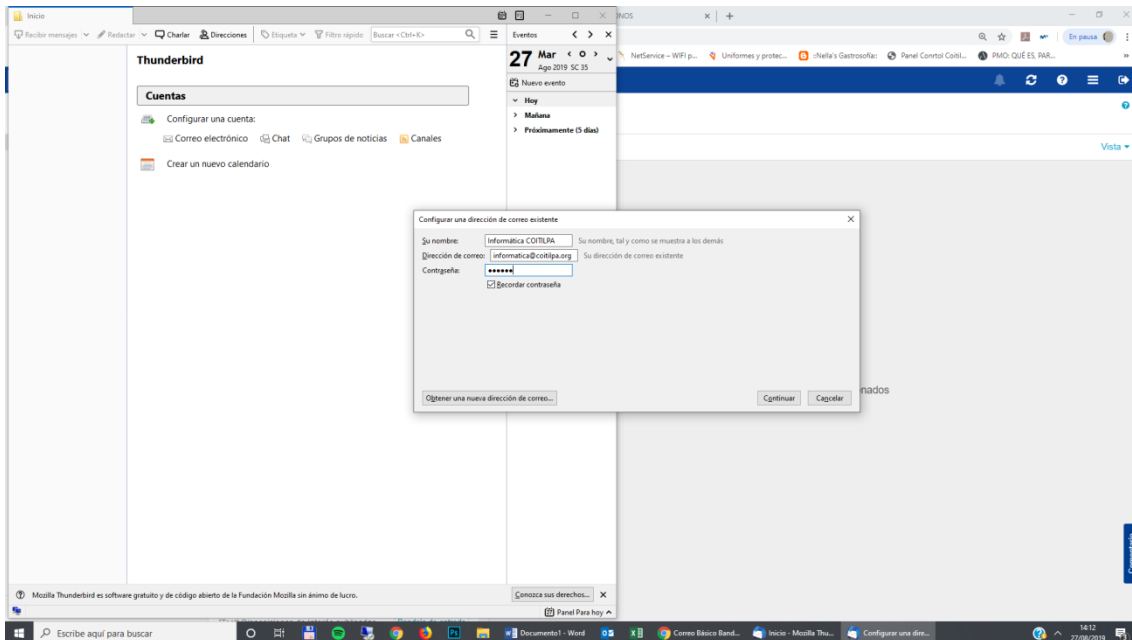
Pulsamos en siguiente:



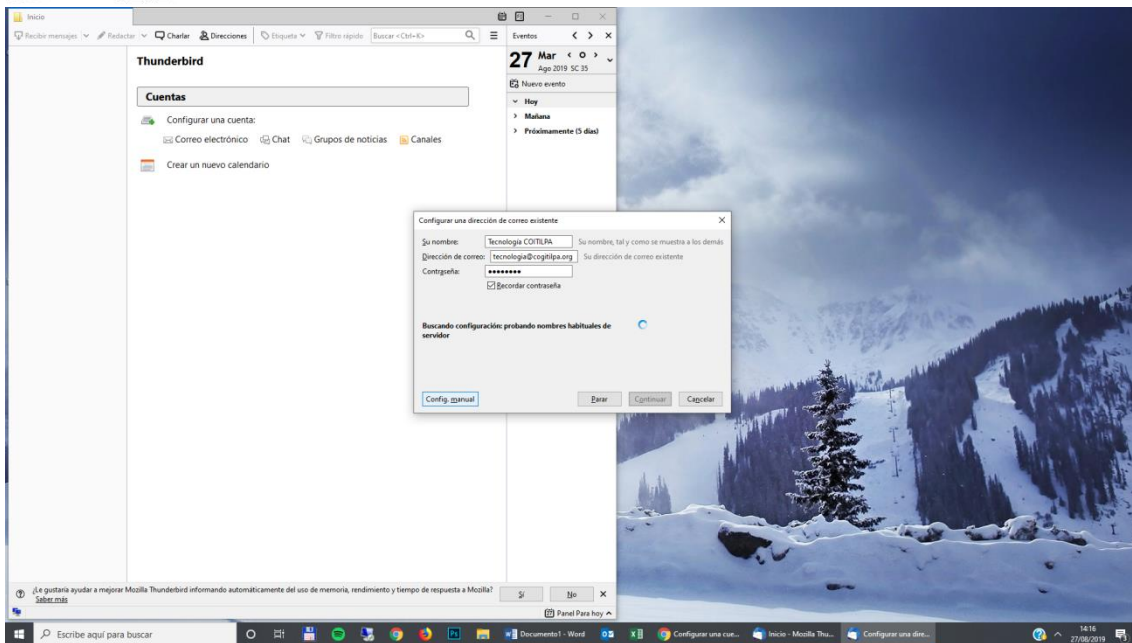
Ahora pulsamos en instalar y cuando acabe pulsamos en finalizar:



Al abrir el programa nos aparecerá una pantalla como la siguiente, que debemos informar con nuestros datos de la cuenta @coitilpa.org:



Pulsamos en continuar e inmediatamente en la esquina inferior izquierda hacemos clic en "Config. Manual"



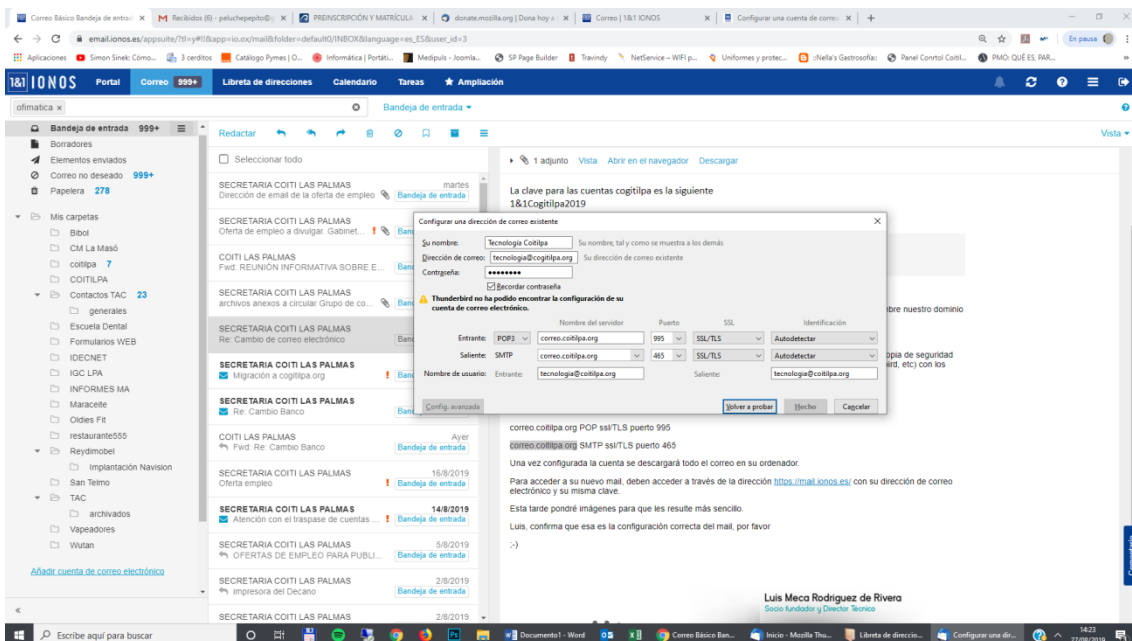
Llegamos a esta pantalla, que debemos informar con los siguientes datos:

usuario: dirección de correo

clave: su clave

Entrante: POP - correo.coitilpa.org - puerto 995

Saliente: SMTP - correo.coitilpa.org - puerto 465



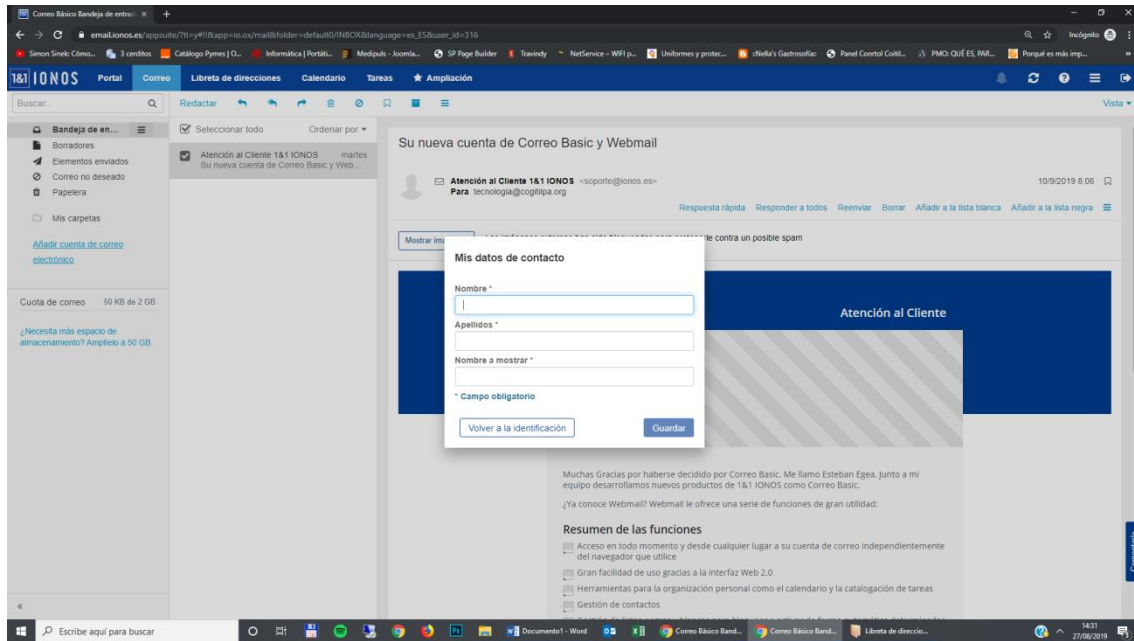
Una vez informados los datos, pulsamos en “volver a probar” y a continuación pulsamos en “hecho”

Una vez configurada la cuenta se descargará todo el correo en su ordenador.

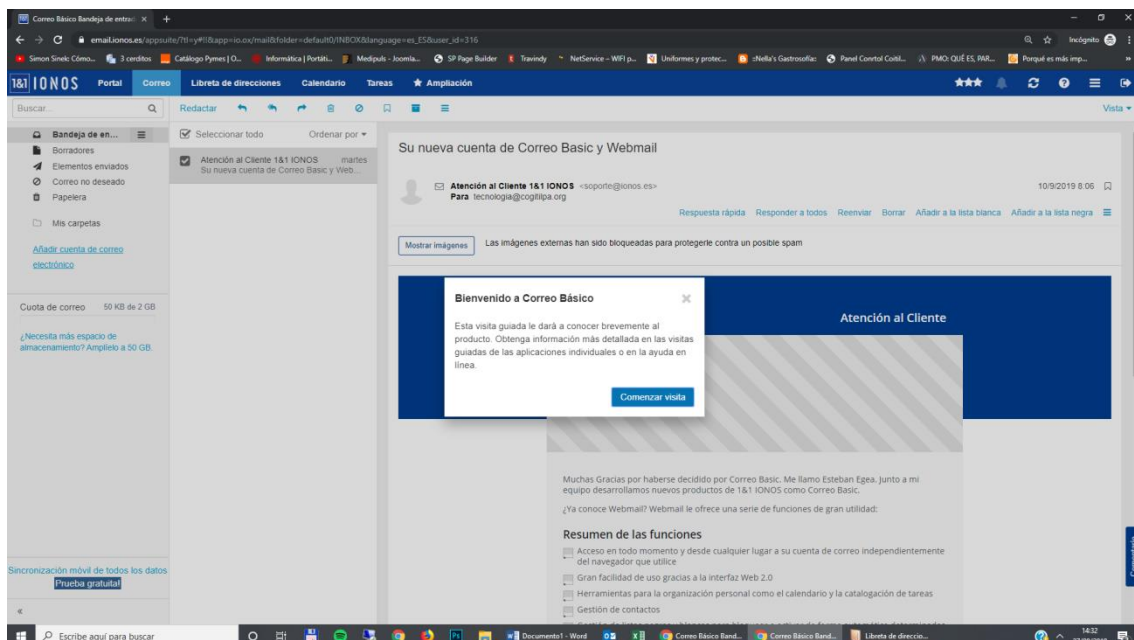


NUEVO CORREO COGITILPA.ORG (YA DISPONIBLE)

Para acceder a su nuevo mail (xxxxxx@cogitilpa.org), deben acceder a través de la dirección <https://mail.ionos.es/> con su nueva dirección de correo electrónico y la clave 1&1Cogitilpa2019, una vez introduzcan estos datos llegarán a la siguiente pantalla:

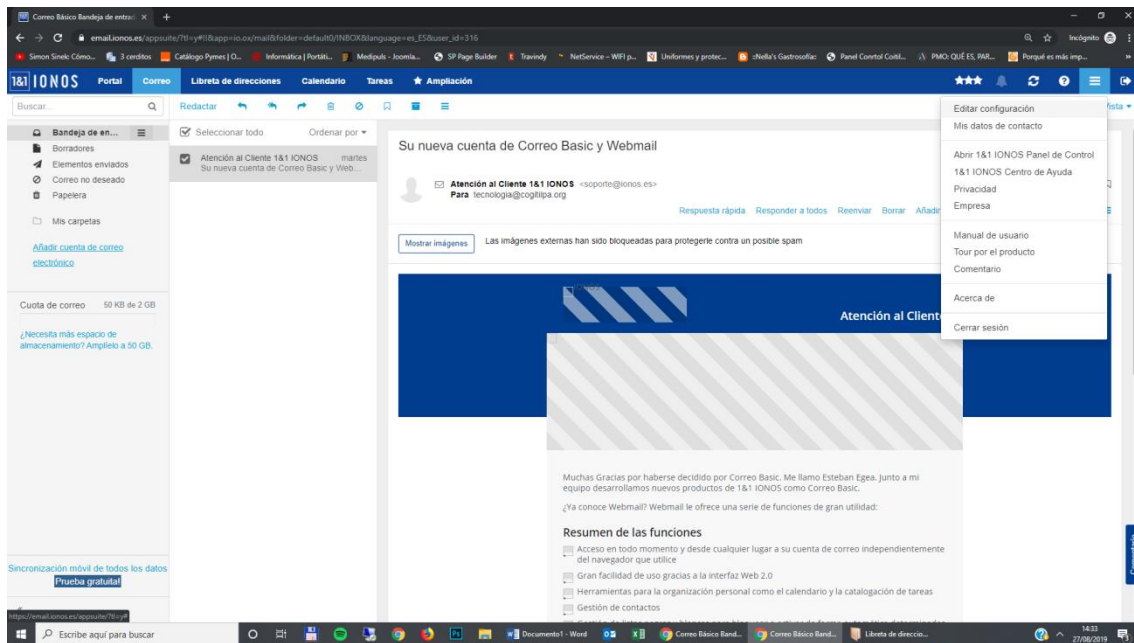


Pondremos nuestros datos y hacemos clic en guardar para llegar a la siguiente pantalla, que podemos cerrar:

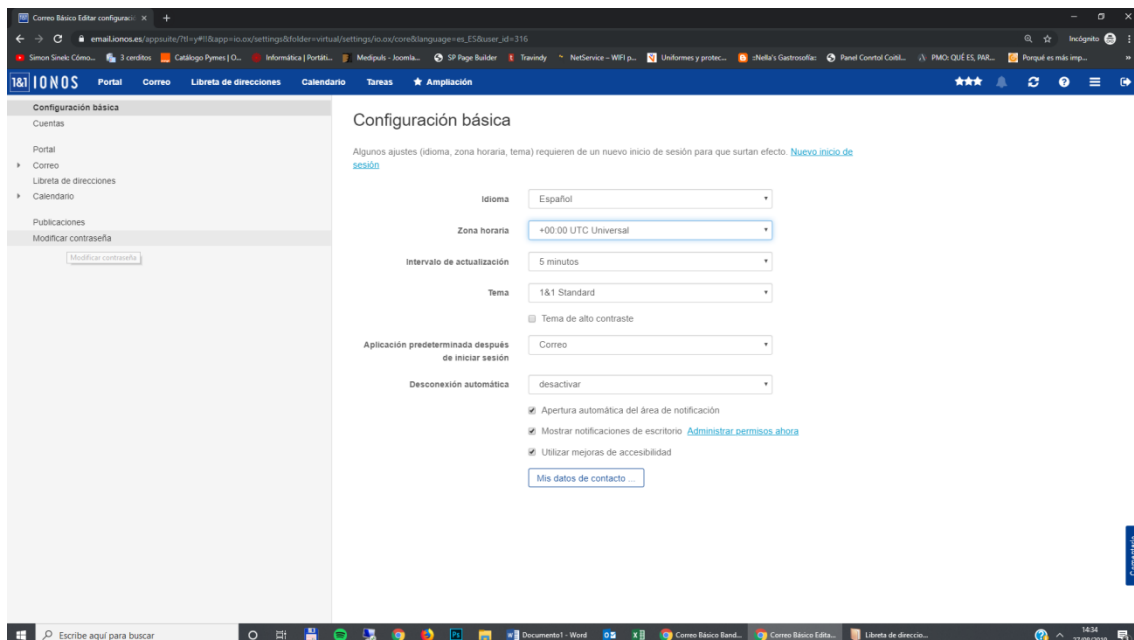




Ahora debemos modificar nuestra contraseña por una nuestra, para ello hacemos clic en las tres rayitas de la esquina superior derecha y pulsamos en “Editar Configuración”



Llegamos a esta pantalla donde pulsaremos en la última opción del menú de la izquierda “modificar contraseña”:



Y llegamos a esta pantalla, pondremos la contraseña actual: 1&1Cogitilpa2019

Y nuestra nueva clave, finalmente pulsamos el botón “Modificar contraseña”



COGITILPA

Colegio Oficial de graduados de la rama
industrial de la Ingeniería, Ingenieros Técnicos
Industriales y Peritos Industriales de la Provincia
de Las Palmas

Circular 111/2019

Para poder ver el correo sólo debemos pulsar “Correo” en el menú superior.

Para cualquier duda acerca de la operativa aquí explicada, pueden ponerse en contacto con el correo tecnologia@cogitilpa.org, desde donde se le aclararan todas las dudas generadas.