



Gobierno de Canarias
Servicio Canario de Empleo

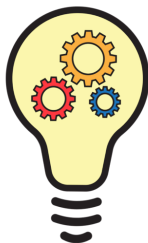


BOLETÍN DIGITAL

Nº. 1



2021
PRODAE
GRAN CANARIA POR
EL EMPRENDIMIENTO

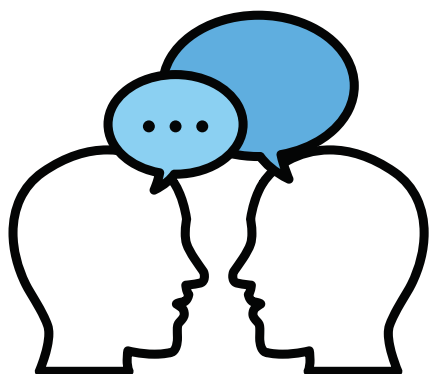


" FOMENTO DE LA ACTIVIDAD ECONÓMICA DE GRAN CANARIA "

¿ QUIÉNES SOMOS ?

El Servicio de Promoción del Desarrollo de la Actividad Económica (en adelante, PRODAE) del Excmo. Cabildo Insular de Gran Canaria está formado por un equipo técnico encargado de atender las demandas de emprendedores/as y demandantes de empleo en colaboración con los Ayuntamientos y otros organismos públicos.

La finalidad del PRODAE es potenciar la creación y consolidación de empresas fortaleciendo el tejido empresarial de Gran Canaria.



¿ QUÉ HACEMOS ?

Realizamos asesoramiento y acompañamiento en la gestión de las ayudas a las iniciativas emprendedoras y de autoempleo (Pago único y Subvenciones de Promoción del Empleo Autónomo).

Asesoramiento en proyectos de consolidación empresarial y fomento del empleo.

¿ DÓNDE ESTAMOS ?

C/ Bravo Murillo, 2 - planta 1º - 35003

Las Palmas de Gran Canaria

[\(VER EN GOOGLE MAPS\)](#)

928 21 94 21 Extensiones desde 42448 a 42455

gcporemprendimiento@grancanaria.com

HA LLEGADO EL MOMENTO DE DARTE DE ALTA COMO AUTÓNOMO ... ¿ SABES QUÉ PASOS SEGUIR?

1 - Informarse de cómo hacerlo.

Para poder realizar los pasos de la mejor manera posible y así, sacar partido de las posibilidades que existen, siempre debe estar bien informado.

La información adecuada dependerá de su situación concreta y de su idea de negocio. Le daremos asesoramiento sobre las principales posibilidades y le guiaremos para que sepa cómo y dónde hacer los diferentes trámites, especialmente, de las principales subvenciones y ayudas a emprendedores (PAGO ÚNICO y SPEA)

2 - Tener en cuenta los pasos previos a darse de alta para las subvenciones y ayudas

En este sentido, le ayudaremos y le informaremos de los aspectos a tener en cuenta para cada ayuda y/o subvención vigente. Los pasos de referencia, son claves para no perder ninguna oportunidad para su negocio.

3 - Solicitar Alta Autónomo

Existen varias formas de realizar los trámites para solicitar el alta de autónomo, como se detallan a continuación:

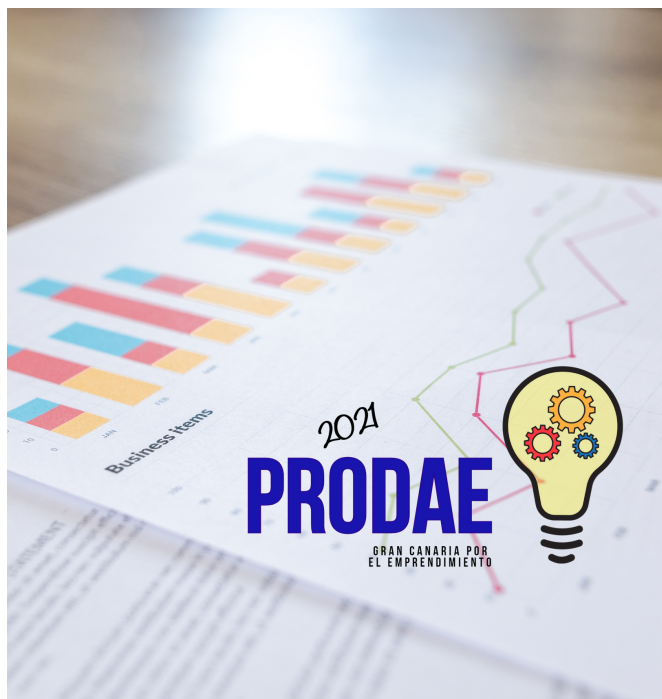
- Gestoría / Asesoría
- Sede electrónica
- Instituciones

El equipo PRODAE 2021 le asesorará de cómo hacerlo, aunque la decisión siempre será suya

4 - Solicitar las subvenciones o ayudas.

A la hora de solicitar Subvenciones en tiempo y forma, esto es, cumpliendo los plazos señalados y entregando la burocracia exigida, tal y como se determina en las convocatorias, es la única manera de garantizar la entrada en los procedimientos de adjudicación. Sin embargo, por desconocimiento o, sencillamente, falta de tiempo, autónomos y emprendedores pierden ocasiones únicas de acceder tanto a vías de financiación públicas como a créditos en entidades privadas en condiciones ventajosas. Derrochan un capital precioso para ser destinado a nuevas inversiones.

Nosotros le informamos y asesoramos de cómo hacerlo en base a sus necesidades



WEBS DE INTERÉS

(CLICK SOBRE EL LOGO)



CONSEJERÍA
DE EDUCACIÓN
Y JUVENTUD



EMPRENDER
EN CANARIAS



REACTIVA
CANARIAS



juventud
canaria.com



Ayuntamiento
de Las Palmas
de Gran Canaria



Red de
Empleabilidad
Canaria



Gobierno de Canarias
Servicio Canario de Empleo



MINISTERIO
DE TRABAJO
Y ECONOMÍA SOCIAL

SERVICIO PÚBLICO
DE EMPLEO ESTATAL
SEPE